



Komma igång med e-Control  
mobilapplikation för iOS och Android.

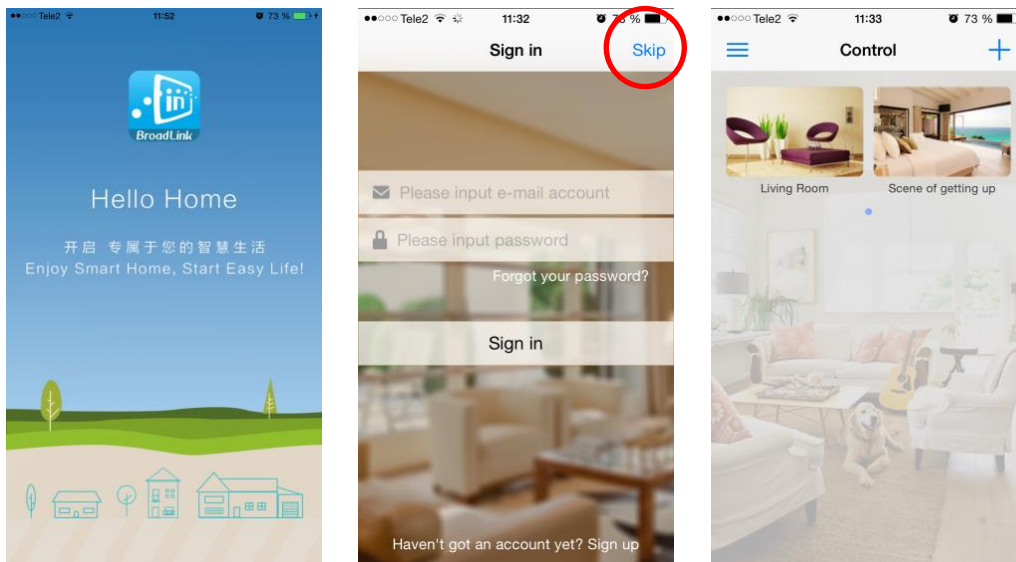
**SVENSKA/NORSK**

### Step 1. Ladda ner mobilapplikationen.

Ladda ner från Apple Appstore eller Google Play. Sök på "Broadlink" eller "e-Control".  
Du kan även scanna QR-koden från packboxen för att ladda ner mobilapplikationen.

### Steg 2. Starta mobilapplikationen

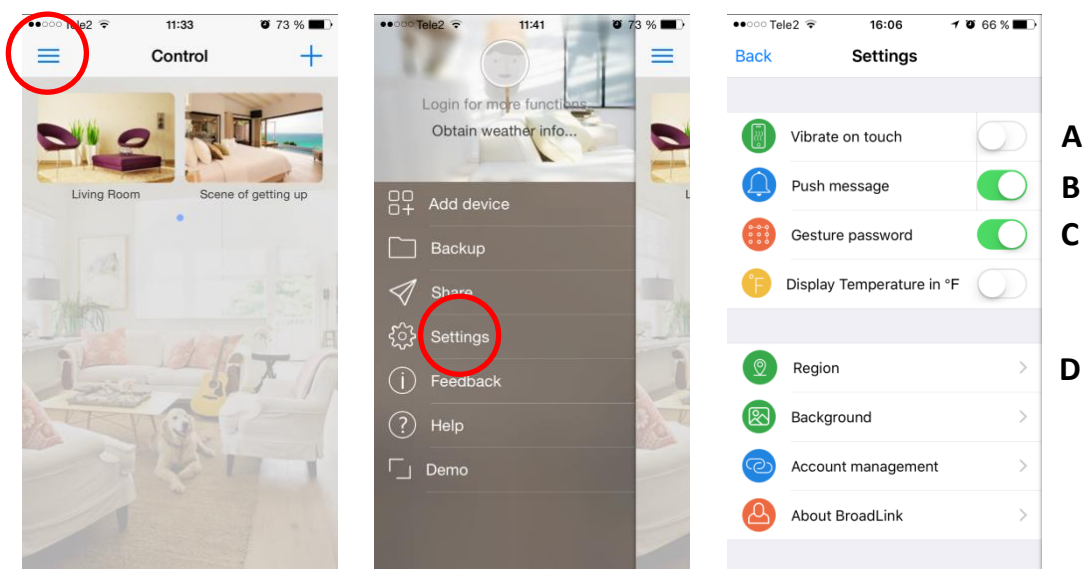
Första gången du startar mobilapplikationen kommer den att ta dig till ett login-fönster. Här väljer du själv om du vill registrera dig som användare av mobilapplikationen och få tillgång till extra backup- och chattjänster. Annars trycker du på "Skip" i högra hörnet för att gå vidare utan registrering.



### Steg 3. Inställningar

Ta fram systemmenyn genom att trycka på ikonen uppe i vänstra hörnet och välj sedan "Settings".

- A: Vibrate on touch / Din smartphone vibrerar när du trycker på knapparna i mobilapplikationen.
- B: Push message / Få meddelande vid vissa händelser som berör mobilapplikationen.
- C: Gesture password / Lösenordskydda mobilapplikationen.
- D: Region / Ställ in vilken land du befinner dig i.

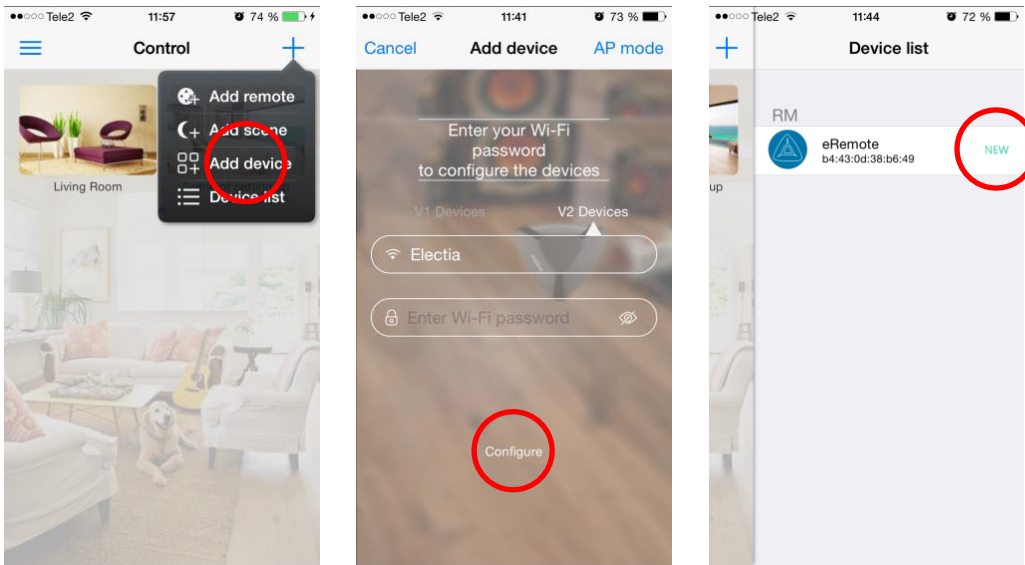


**OBS: "Region" måste ställas in för att Broadlink-enheten ska fungera optimalt när den används utanför det interna WiFi-nätverket.**

#### Steg 4. Installation av enhet

Se till att din smartphone är ansluten till samma WiFi-nätverk som Broadlink-enheten skall anslutas till innan installationen kan påbörjas. Se även till att den blåa lampan blinkar på Broadlink-enheten!

Tryck på "plus-tecknet" och välj "Add device". Ange lösenordet för ditt trådlösa nätverk och tryck på "Configure". När enheten är installerad i ditt nätverk kommer den att dyka upp i enhetslistan (Device list) i mobilapplikationen.



#### Steg 5. Konfigurera enhet

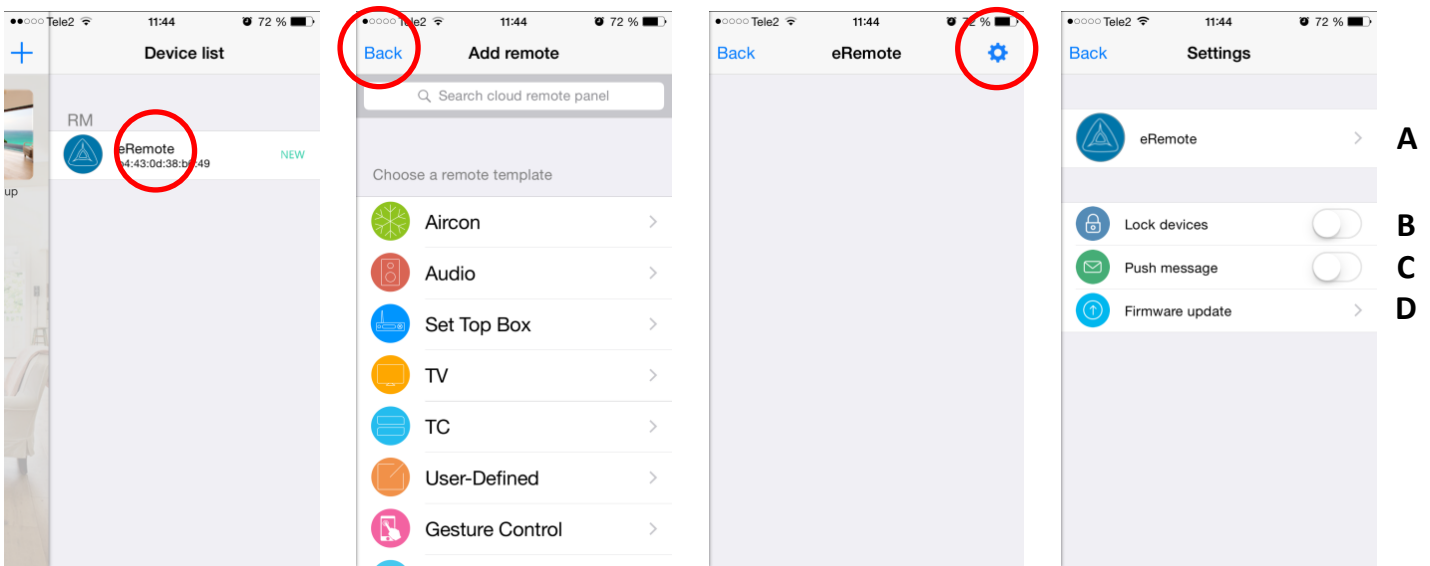
Tryck på den enhet i enhetslistan (Device list) som du vill konfigurera. Första gången blir du ombedd att välja en fjärrkontroll (choose a remote template), avvakta med detta genom att trycka på "Back". Gå sedan in i inställningarna för enheten genom att trycka på "Ikonen" uppe i högra hörnet.

**A:** Ändra namn och ikon för din Broadlink-enhet.

**B:** Lock device / Lås din Broadlink-enhet för andra smartphones.

**C:** Push message / Få meddelande vid vissa händelser som berör din Broadlink-enhet.

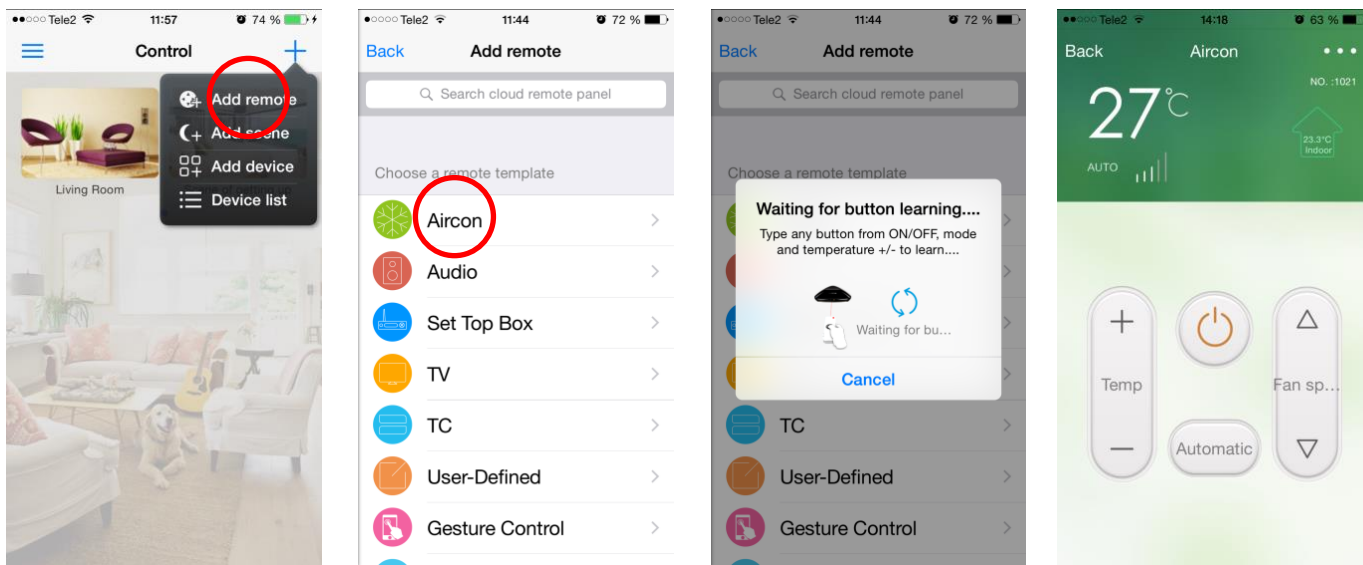
**D:** Firmware update / Uppdatera programvaran i din Broadlink-enhet.



**OBS:** Kontrollera alltid om det finns några uppdateringar till din Broadlink-enhet när du installerar enheten för första gången. Produkten uppdateras kontinuerligt med förbättringar och nya funktioner.

## Steg 6. Konfigurera fjärrkontrollsmallar

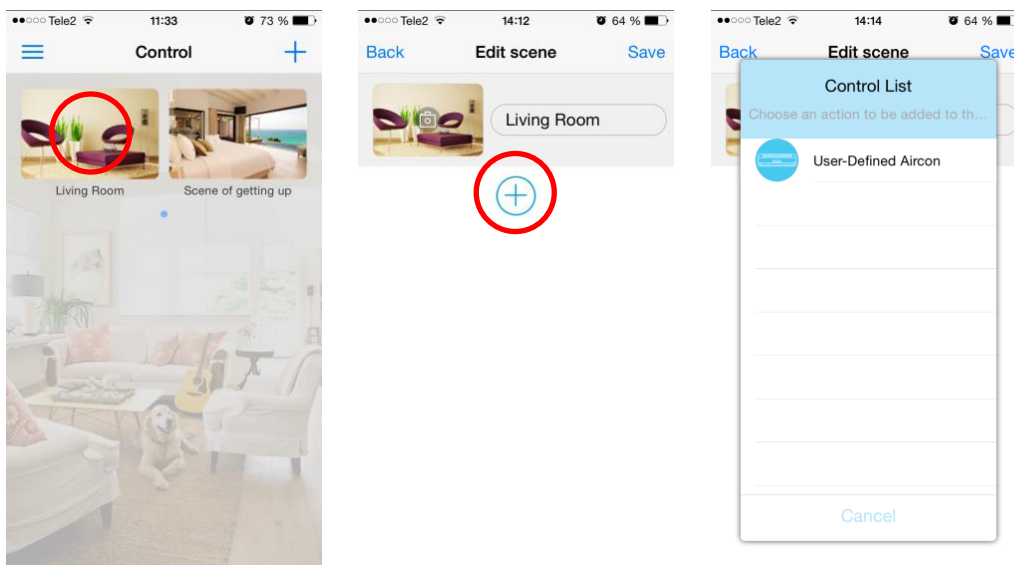
Lägg till en ny fjärrkontroll genom att trycka på "plus-tecknet" och välj "Add remote". Välj önskad fjärrkontrollsmall och följ instruktionerna i mobilapplikationen.



## Steg 7. Konfigurera flerfunktionsknapp (Scene)

Med flerfunktionsknapparna (Scene) kan du lägga in flera knappar från olika fjärrkontrollsmallar under en och samma knapp. Det kan t.ex. vara bra att du vill stänga av samtliga enheter som du har kopplat ihop med din Broadlink-enhet med bara ett knapptryck.

Tryck på valfri flerfunktionsknapp "Scene", följ installationsguiden och lägg till den sekvens av styrkommandon som du vill att din flerfunktionsknapp "Scene" ska innehålla. Du kan även ställa in tidsfördröjning mellan olika kommandon i samma scen.



## Steg 8. Upptäck på egen hand

Stäng av stereon, tänd ljuset eller sänk temperaturen på värmepumpen. Skapa egna fjärrkontrollsmallar för alla dina fjärrkontroller och prova dig fram. Eftersom enheten är utrustad med både IR (infraröd) och RF (radio 433MHz) är den kompatibel med de flesta fjärrkontroller och fjärrströmbrytare.

**TIPS: Vill du ändra eller ta bort en knapp eller en fjärrkontrollsmall som du har skapat håller du bara inne ditt finger på den valda knappen/ikonen i mobilapplikationen.**



Kom i gang med e-Control  
mobilapplikation for iOS og Android.

**NORSK**

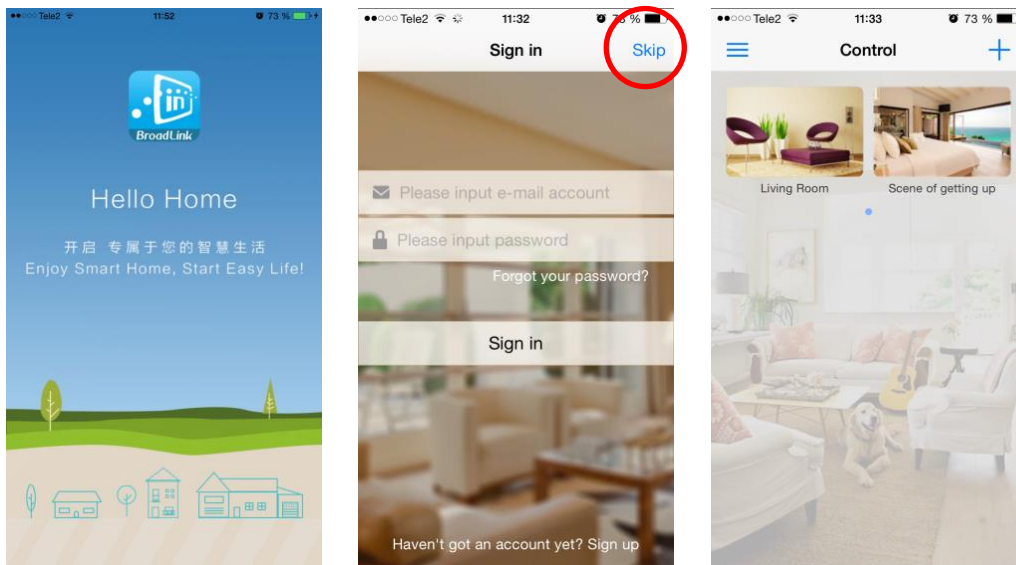
### Steg 1. Last ned mobilapplikasjonen.

Last ned fra Apple Appstore eller Google Play. Søk på "Broadlink" eller "e-Control".

Du kan også scanne QR-koden fra ytterkartongen til produktet for å laste ned mobilapplikasjonen.

### Steg 2. Start mobilapplikasjonen

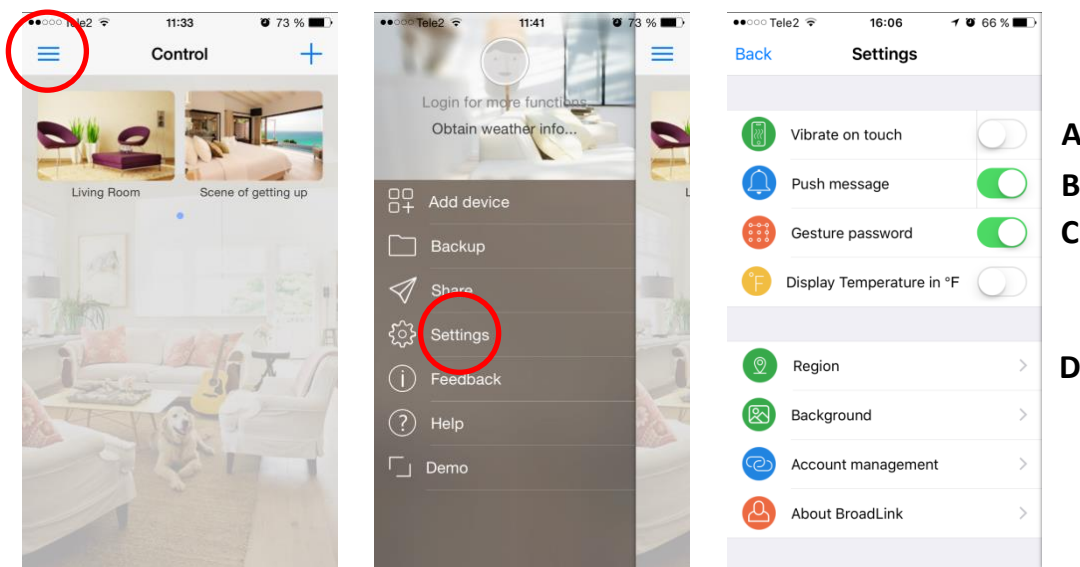
Første gangen du starter mobilapplikasjonen kommer den til å ta deg til et login-vindu. Her velger du selv om du vil registrere deg som bruker av mobilapplikasjonen og få tilgang til ekstra backup- og chattjenester. Eller du trykker på "Skip" i høyre hjørnet for å gå videre uten registrering.



### Steg 3. Instilling

Ta fram system-menyen ved å trykke på ikonet oppe i venstre hjørnet og velg "Settings".

- A: Vibrate on touch / Din smartphone vibrerer når du trykker på knappene i mobilapplikasjonen.
- B: Push message / Få beskjed om spesielle hendelser som berører mobilapplikasjonen.
- C: Gesture password / Passordbeskytt mobilapplikasjonen.
- D: Region / Still inn hvilken land du befinner deg i.



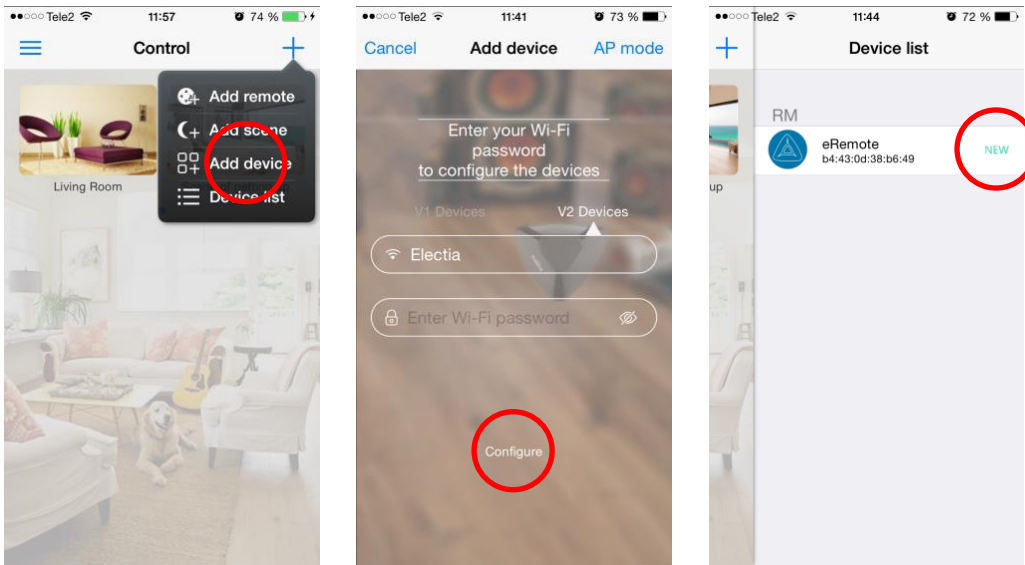
**OBS: "Region" må stilles inn for at Broadlink-enheten skal fungere optimalt når den anvendes utenfor det interne WiFi-nettverket.**



#### Steg 4. Installasjon av enhet

Se till at din smartphone er tilkoblet til samme WiFi-nettverk som Broadlink-enheten skal kobles til før installasjonen kan begynne. Se om den blå lampen blinker på Broadlink-enheten!

Trykk på "plus-tegnet" og velg "Add device". Angi passord for trådløst nettverk og trykk på "Configure". Når enheten er installert i nettverket kommer den opp i enhetslisten (Device list) i mobilapplikasjonen.



#### Steg 5. Konfigurere enhet

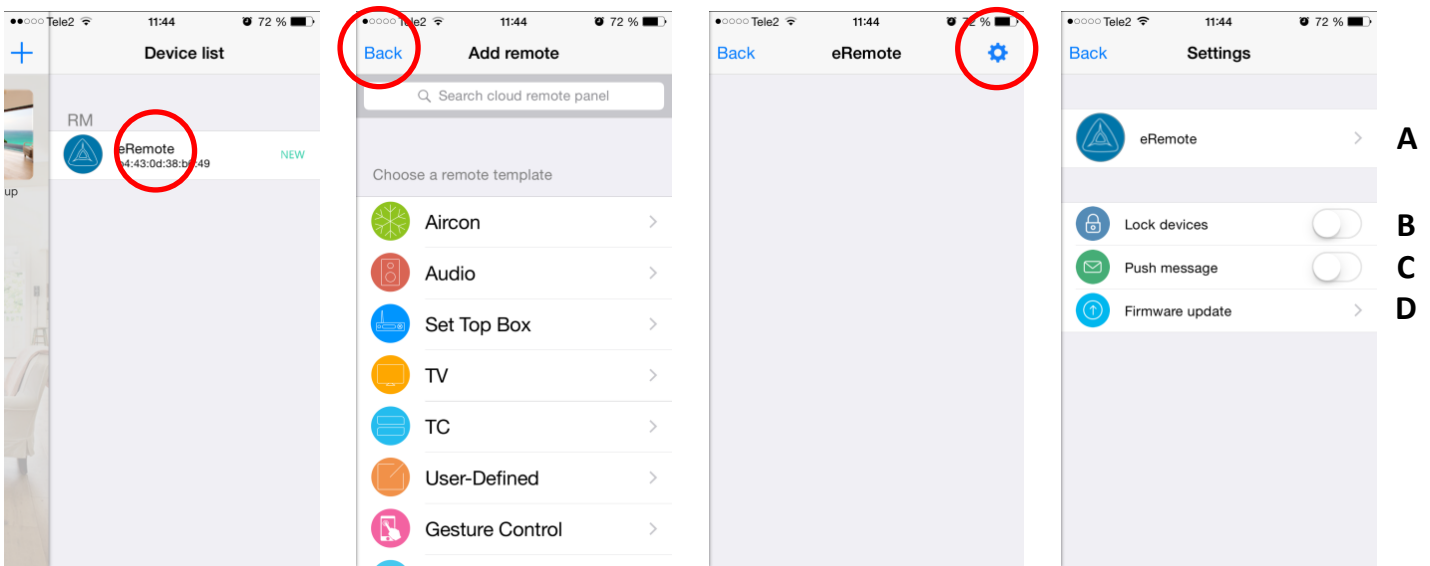
Trykk på den enhet i enhetslisten (Device list) som du vil konfigurere. Første gangen blir du bedt om å velge en fjernkontroll (choose a remote template), vent å se dette gjennom å trykke på "Back". Gå siden inn i instillinger for enheten gjennom å trykke på "Ikonen" oppe i høyre hjørnet.

**A:** Endre navn og ikon for din Broadlink-enhet.

**B:** Lock device / Lås din Broadlink-enhet for andre smartphones.

**C:** Push message / Få meldinger om visse hendelser som berører din Broadlink-enhet.

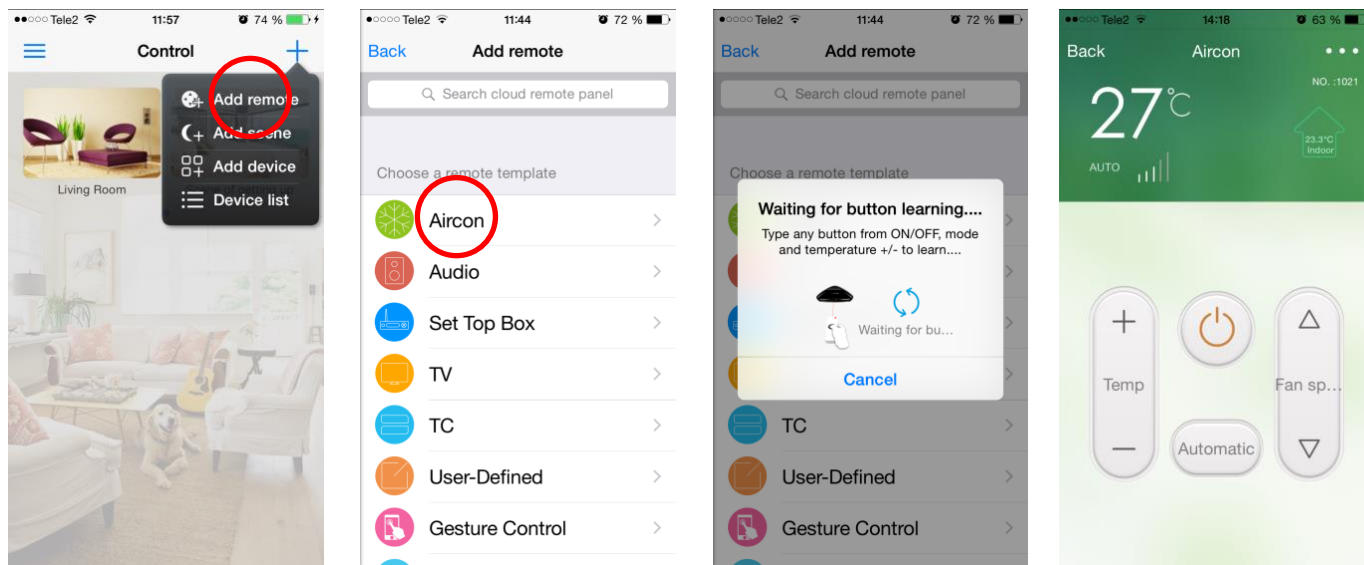
**D:** Firmware update / Oppdater programvaren i din Broadlink-enhet.



**OBS:** Kontroller alltid om det finnes noen oppdateringer til din Broadlink-enhet når du installerer enheten første gangen. Produktet oppdateres kontinuerlig med forbedringer og nye funksjoner.

## Steg 6. Konfigurera fjernkontroller

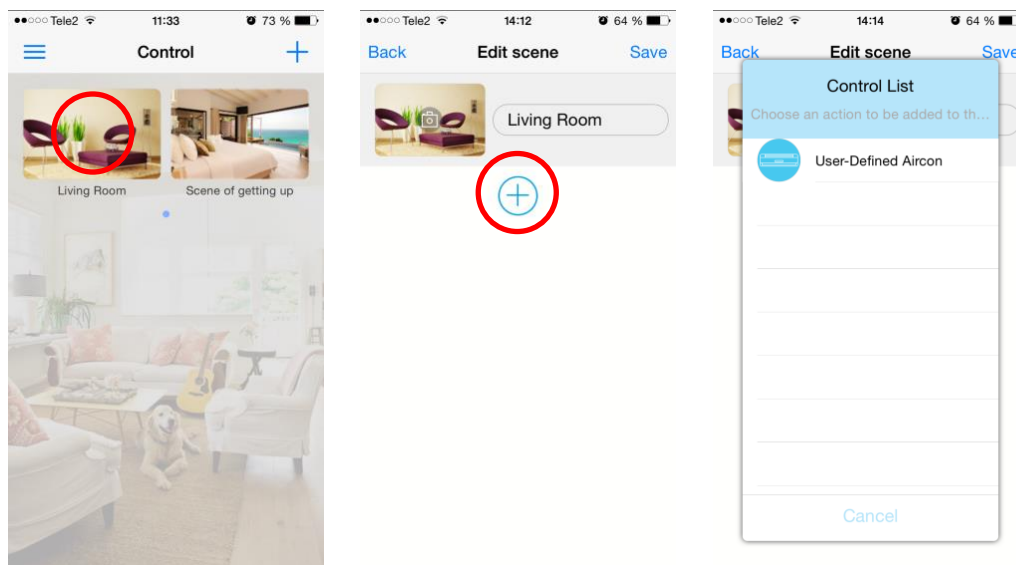
Legg til en ny fjernkontroll gjennom å trykke på "plus-tecknet" og velg "Add remote". Velg ønsket fjernkontroll og følg instruksjonen i mobilapplikasjonen.



## Steg 7. Konfigurera flerfunksjonsknapp (Scene)

Med flerfunksjonsknappene (Scene) kan du legge inn flere knapper fra ulike fjernkontroller under en og samme knapp. Det kan til eks. at du vil slå av samtlige enheter som du har koblet sammen med din Broadlink-enhet med bare ett knappetrykk.

Trykk på valgfri flerfunksjonsknapp "Scene", følg installasjons guiden og legg til den sekvensen av styrekommando som du vil at din flerfunksjonsknapp "Scene" skal inneholde. Du kan også stille inn tidsforsinkelse mellom ulike kommandoer i samme scene.



## Steg 8. Prøv deg fram på egehånd

Slå av steron, tend lyset eller senk temperaturen på varmepumpen. Opprett din egen fjernkontrollstyrning for alle dine løse fjernkontroller og prøv deg fram. Fordi enheten er utrustet med både IR (infraröd) og RF (radio 433MHz) er den kompatibel med de fleste fjernkontroller og fjernströmsbrytere.

**TIPS: Vil du endre eller ta bort en knapp eller en fjernkontrollsymbol som du har lagret holder du bara din finger på den valgte knappen/ikonen i mobilapplikasjonen.**